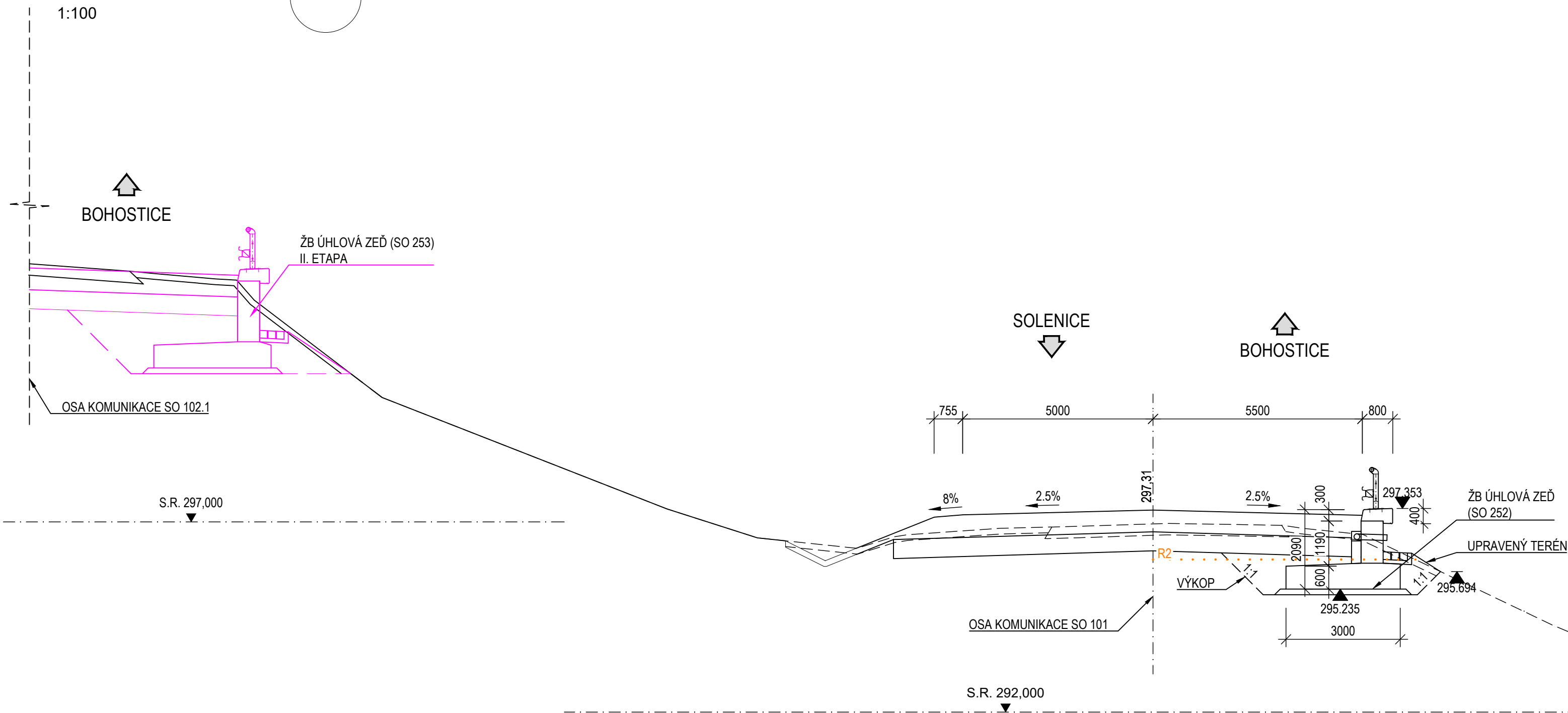


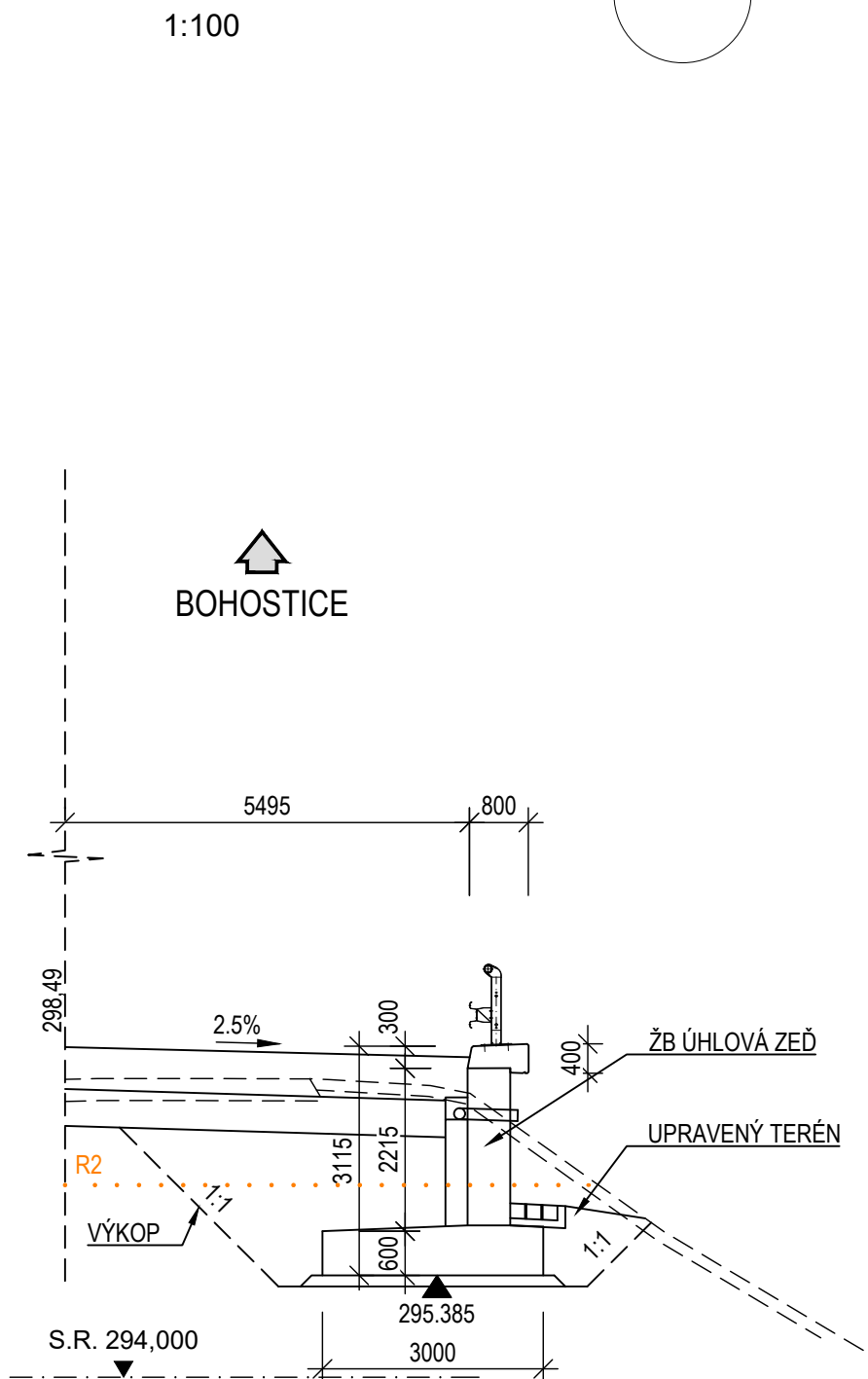
Řez v km 0,700 00

1



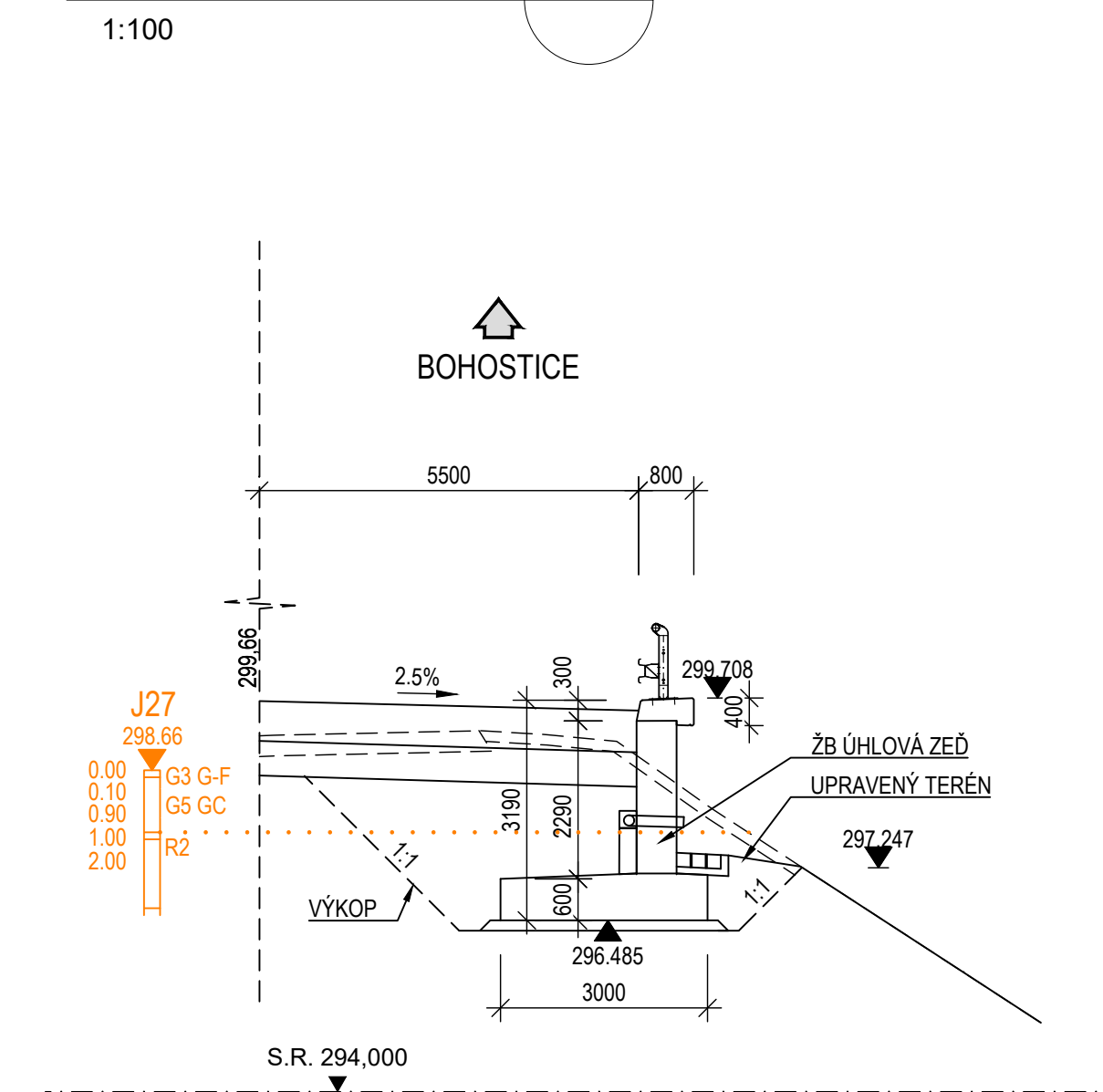
Řez v km 0,725 00

2



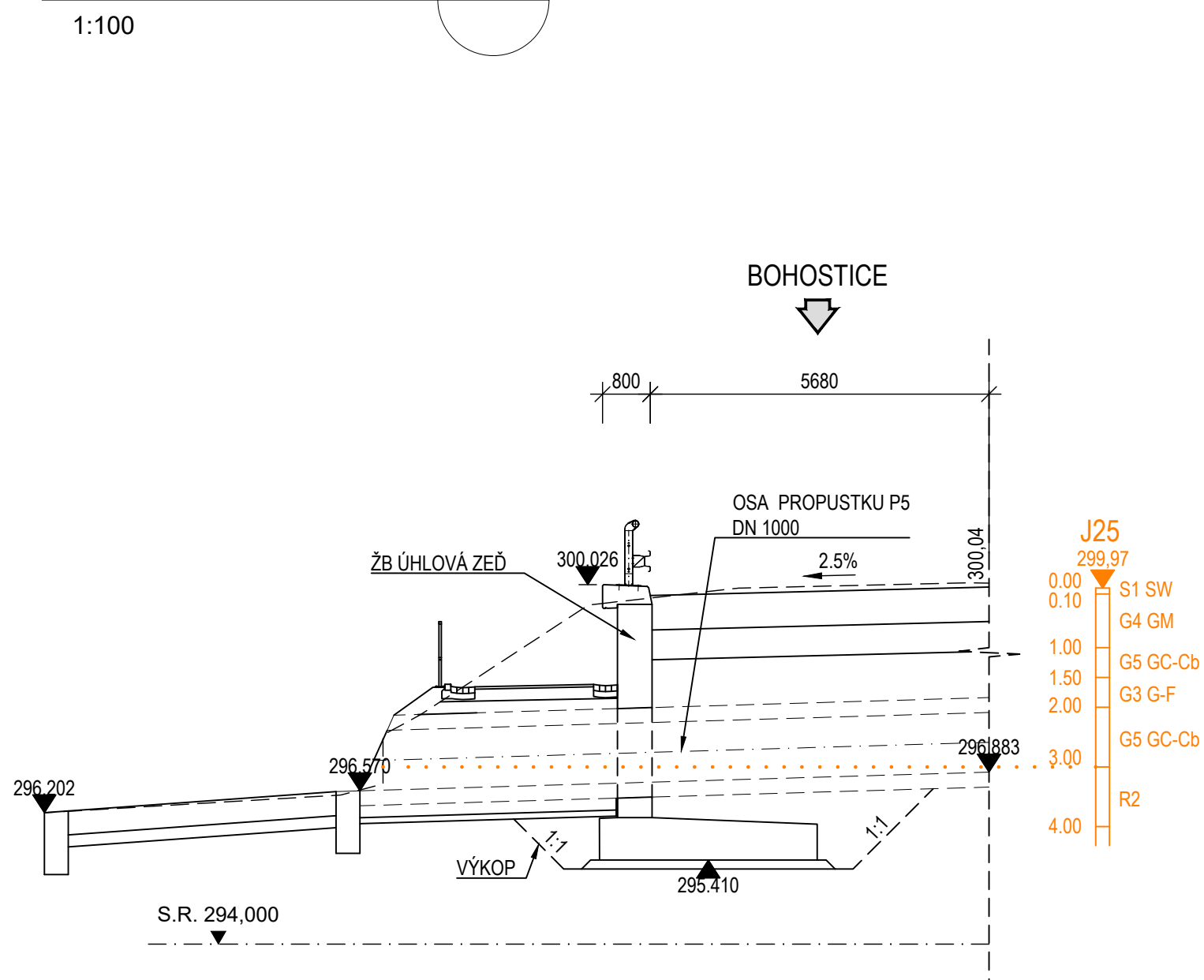
Řez v km 0,750 00

3



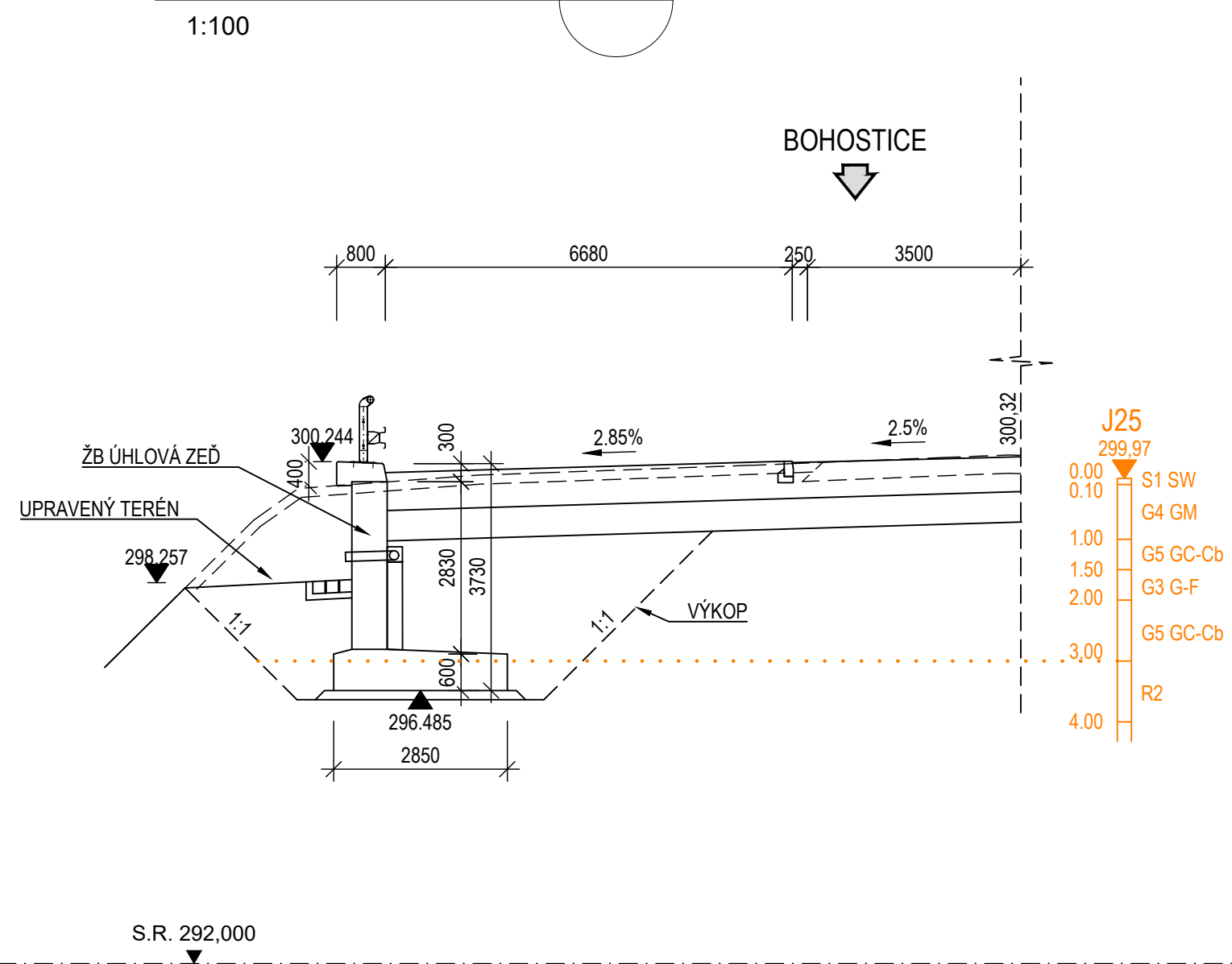
Řez v km 0,029 13

4



Řez v km 0,050 00

5



Č.	Datum	Popis	Vypracoval	Schválil
REVIZE				

Souřadnicový systém S-JTSK, Výškový systém Bpv

Krajská správa a údržba silnic
Středočeského kraje,
příspěvková organizace
Zborovská 81/11, 150 21 Praha 5

Sdružení NOVA
zastoupené jediným společníkem Valbek, spol. s r.o.
se sídlem Vaňurova 505/17, 460 07 Liberec
středisko Praha V Olšinách 2300/75, 100 00 Praha 10
č. smlouvy zhotovitele: 20PH01024

Navštívil/vypracoval: Tomáš Kaláb	Zodpovědný projektant: Ing. Petr Tomáš	Podzhotovitel: 4roads s.r.o. Jugoslávských partyzánů 1426/7 162 00 Praha 6	Projektant část: Agile Geotechnics s.r.o. Šumavská 23 120 00 Praha 2
Technická kontrola: Ing. Petr Tomáš	Hlavní inženýr projektu: Ing. Karel Fazekas, Ph.D.		

Kraj: Středočeský kraj	Čís. sm. obj.: S-2681/00066001/2020
Katastrální území: Zemické Zlatkovice, Dolní Lišnice, Solenice	Čís. akce: 20063
Akce: Rekonstrukce silnic u hráze VD Orlik, 1.etapa	Datum: 10/2022
	Stupeň: PDPS
	Formát: BxA4
Část: SO 252 - Opěrná zeď u křižovatky III/11822 a III/0046	Měřítko: 1:100
Příloha: Charakteristické příčné řezy	Číslo kopie: Číslo přílohy: D.1.2.2.6